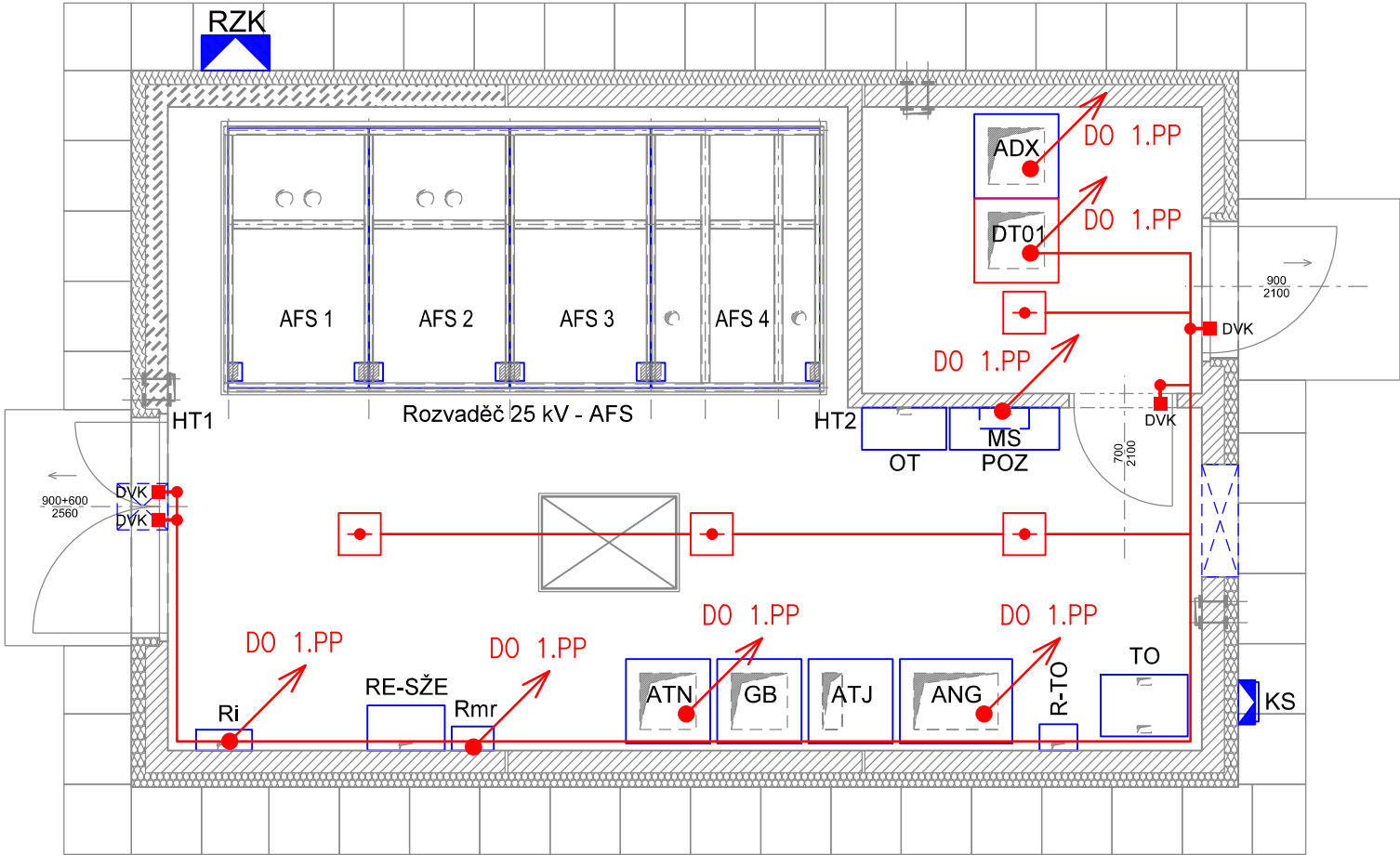


SPS LUŽANY - DŘT

TECHNOLOGICKÁ BUDOVA - UMÍSTĚNÍ ZAŘÍZENÍ

PŮDORYS 1. NP



VYSVĚTLIVKY:

- Zařízení osazené v rámci tohoto PS
- Zařízení osazené v rámci souvisejících PS, SO
- Trasy signálových kabelů DŘT
- Trasy napájecích kabelů DŘT
- Požární hlásič opticko-kouřový

Kabely položit dle přílohy 60 v kabelových chráničkách.  
V prostoru kabelového prostoru jsou využity kabelové rošty osazené v rámci silnoproudé technologie.

VÝŠKOVÝ SYSTÉM Bpv SOUŘADNICOVÝ SYSTÉM S-JTSK ±0,000 = xxx,xx m n. m.

Číslo změny:	Obsah změny:	Datum změny:
01	-	-
02	-	-
03	-	-

Objednatel:	Správa železniční dopravní cesty, státní organizace Dlážděná 1003/7, 110 00 Praha 1
	Stavební správa západ Sokolovská 278, 190 00 Praha 9

Generální projektant:	SUDOP PRAHA a.s. Olšanská 1a, 130 80 Praha 3 tel.: +420 267 094 111 fax: +420 224 230 316 e-mail: praha@sudop.cz	Hlavní inženýr projektu: ING. MIROSLAV NEZKUSIL
		Garant profese: -

Středisko: ELEKTROTECHNIKY, TRAKCE, SDĚLOVACÍ A ZABEZPEČOVACÍ TECHNIKY			
Vedoucí střediska: ING. MARTIN RAIBR	Odpovědný projektant SO, IO, PS: TOMÁŠ BRADA	Vypracoval: TOMÁŠ BRADA	Kontroloval: ING. OLDŘICH HORA

Název akce:  <b>Rekonstrukce SpS Lužany</b>	Číslo smlouvy: <b>15 484 208</b>	
	Projektový stupeň: <b>PROJEKT</b>	
Část:  PS 01.4 SpS LUŽANY, DŘT	Datum: <b>03/2016</b>	
	Číslo částí: <b>D.3.4</b>	
Název přílohy:  <b>DISPOZICE - 1. NP</b>	Měřítko: <b>1:50</b>	Počet formátů: <b>2xA4</b>
	Číslo přílohy: <b>70</b>	